

# Kloakering af sommerhusområde - Rågeleje-Udsholt

Kategori: Kloak og klimasikring

Periode: 12.2015 - 02.2017

Bygherre:

Gribvand Spildevand A/S, Henning Holm tlf.  
48404100

Holtvej 18C  
3230 Græsted

Rådgiver:

COWI A/S  
Parallelvej 2  
2800 Kgs. Lyngby

Entrepriseform: Hovedentreprise

Entreprisenum: Kr. 11.100.000,-

Afdeling: Sjælland



-fordi infrastruktur skaber værdi



## Kloakering af sommerhusområde - Rågeleje-Udsholt

Kloakering i sommerhusområdet Rågeleje-Udsholt for Gribvand Spildevand for 121 ejendomme. Kloakeringen er primært udført som gravitation og sekundært som tryksat system. Der er udført huspumpebrønde for de ejendomme, som er lavtliggende i forhold til gravitationssystemet i det offentlige areal.

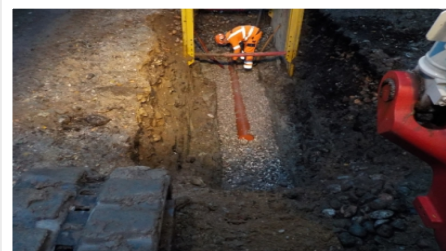
Der er endvidere udført kloakstik på enkelte veje som Tuehusvej, Anders Valtinsvej og Solvang. Her tilsluttes på de eksisterende hovedledninger og stikket føres ind til skel og afsluttes med en prop. Ledningsarbejdet udføres primært ved styret underboring og sekundært ved opgravning.

Arbejderne udføres i vejene Solvang, Rylevænget, Soldalen, Anders Valtins vej, Lyngen, Gøgevænget, strandgårdsvej, Elle-Engen, Mosevænget, Tuehusvej, Ved Åkandesøen, Åkandevej, Enebærvej, Slettevej, Bøge Allé, V.M. Amdrupsvej, Karl Andersens Vej, Wager-Åsen, Baune Mosen, Ved Søen, Tuemosen, og Baune-Åsen, hvor belæggningerne består af asfalt, grus og ubefæstede arealer.

Da området er et sommerhusområde tæt på kysten med flere søer og bække, skal en del af arbejderne udføres i områder med høj grundvandstand, hvoraf der i enkelte områder står vand over terræn.

Der er udført 2180 lbm gravitation  $\varnothing$ 200 hovedkloak og 1364 lbm trykledning  $\varnothing$ 50 og  $\varnothing$ 75 ved styret underboring. Gravning af 600 lbm gravitation stikledninger  $\varnothing$  160 mm og 30 lbm trykledninger til matrikelstel. Grave- og el arbejder for 22 stk.  $\varnothing$  600 huspumper 2, 5 m dybe. Grave- og el arbejder for 9 stk.  $\varnothing$  1000 vejpumpebrønde dybde 3-4m. Herunder etablering af tavleskabe for hus og vejpumper.

Gravning og etablering af 15 stk.  $\varnothing$ 600 rense-/inspektionsbrønde.



-fordi infrastruktur skaber værdi